



**ข้อบังคับมหาวิทยาลัยกรุงเทพมหานคร
ว่าด้วยปริญญาในสาขาวิชา อักษรย่อสำหรับสาขาวิชา
ครุวิทยฐานะ ปริญญาบัตร และเข็มวิทยฐานะ
พ.ศ. ๒๕๕๔**

โดยที่เป็นการสมควรกำหนดให้มีข้อบังคับมหาวิทยาลัยกรุงเทพมหานคร ว่าด้วยปริญญาในสาขาวิชา อักษรย่อสำหรับสาขาวิชา ครุวิทยฐานะ ปริญญาบัตร และเข็มวิทยฐานะ ของมหาวิทยาลัยกรุงเทพมหานคร

อาศัยอำนาจตามความในมาตรา ๖๐ และมาตรา ๖๔ แห่งพระราชบัญญัติมหาวิทยาลัยกรุงเทพมหานคร พ.ศ. ๒๕๕๓ สภามหาวิทยาลัยกรุงเทพมหานครในการประชุมครั้งที่ ๑/๒๕๕๔ เมื่อวันที่ ๔ มกราคม พ.ศ. ๒๕๕๔ จึงออกข้อบังคับไว้ดังต่อไปนี้

ข้อ ๑ ข้อบังคับนี้เรียกว่า “ข้อบังคับมหาวิทยาลัยกรุงเทพมหานคร ว่าด้วยปริญญาในสาขาวิชา อักษรย่อสำหรับสาขาวิชา ครุวิทยฐานะ ปริญญาบัตร และเข็มวิทยฐานะ พ.ศ. ๒๕๕๔”

ข้อ ๒ ข้อบังคับนี้ให้ใช้บังคับตั้งแต่วันถัดจากวันประกาศในราชกิจจานุเบกษาเป็นต้นไป

ข้อ ๓ ในข้อบังคับนี้

“มหาวิทยาลัย” หมายความว่า มหาวิทยาลัยกรุงเทพมหานคร

“อธิการบดี” หมายความว่า อธิการบดีมหาวิทยาลัยกรุงเทพมหานคร

“หัวหน้าส่วนงาน” หมายความว่า คณบดี ผู้อำนวยการวิทยาลัย ผู้อำนวยการสถาบันที่มีการเรียนการสอนตามหลักสูตรที่มหาวิทยาลัยกำหนด

ข้อ ๔ ให้กำหนดปริญญาในสาขาวิชา และอักษรย่อสำหรับสาขาวิชาของมหาวิทยาลัยดังต่อไปนี้

(๑) สาขาวิชาแพทยศาสตร์ มีปริญญาสองชั้น คือ

(ก) เอก เรียกว่า “แพทยศาสตรดุษฎีบัณฑิต” ใช้อักษรย่อ “พ.ด.”

(ข) ตรี เรียกว่า “แพทยศาสตรบัณฑิต” ใช้อักษรย่อ “พ.บ.”

(๒) สาขาวิชาพยาบาลศาสตร์ มีปริญญาสามชั้น คือ

(ก) เอก เรียกว่า “พยาบาลศาสตรดุษฎีบัณฑิต” ใช้อักษรย่อ “พย.ด.”

(ข) โท เรียกว่า “พยาบาลศาสตรมหาบัณฑิต” ใช้อักษรย่อ “พย.ม.”

(ค) ตรี เรียกว่า “พยาบาลศาสตรบัณฑิต” ใช้อักษรย่อ “พย.บ.”

ข้อ ๕ ครุยวิทยฐานะของมหาวิทยาลัย ทำด้วยผ้าตาพริกไทยสีขาว ผ้าสำรดที่แถบ ปลายแขน และต้นแขนทำด้วยผ้าสีสักหลาดสีเขียวเข้ม คาดด้วยแถบทองตามฐานะนุศักร์ของวุฒิการศึกษา ตรี โท เอก แบ่งเป็นสามชั้นดังต่อไปนี้

(๑) ครุยดุชฎีบัณฑิต

มีลักษณะเป็นเสื้อคลุมผ้าโปร่งสีขาวผ่าอกตลอด มีสำรดรอบขอบที่ต้นแขนกับปลายแขน พื้นสำรดทำด้วยกำมะหยี่สีเขียวเข้ม กว้าง ๙ เซนติเมตร ขอบนอกมีแถบทองทาบกว้าง ๑ เซนติเมตร เว้นระยะ ๐.๕ เซนติเมตร มีแถบทองทาบกว้าง ๐.๕ เซนติเมตร ๒ แถบ ห่างกัน ๐.๕ เซนติเมตร ซ้ายขวามีลักษณะเช่นเดียวกัน กลางสำรดมีแถบสีประจำคณะทำด้วยกำมะหยี่ขนาด ๓ เซนติเมตร ขนาบด้วยเกลียวทอง ขนาด ๐.๒๕ เซนติเมตร ประดับด้วยเข็มวิทยฐานะของมหาวิทยาลัยทำด้วยโลหะชุบเงินสูง ๕ เซนติเมตร ที่ระดับอกทั้ง ๒ ข้าง

(๒) ครุยมหาบัณฑิต

มีลักษณะเช่นเดียวกับครุยดุชฎีบัณฑิต แต่แถบสีประจำคณะทำด้วยกำมะหยี่ขนาด ๒ เซนติเมตร

(๓) ครุยบัณฑิต

มีลักษณะเช่นเดียวกับครุยดุชฎีบัณฑิต แต่แถบสีประจำคณะทำด้วยกำมะหยี่ขนาด ๑ เซนติเมตร

ข้อ ๖ ครุยประจำตำแหน่ง มีลักษณะดังนี้

(๑) ครุยอาจารย์

มีลักษณะเช่นเดียวกับครุยดุชฎีบัณฑิต แต่มีแถบทองขนาด ๑.๕ เซนติเมตร ขนาบด้วยเกลียวทองขนาด ๐.๒๕ เซนติเมตร ตอนกลางสำรด

(๒) ครุยกรรมการสภามหาวิทยาลัย รองอธิการบดี และหัวหน้าส่วนงาน

มีลักษณะเช่นเดียวกับครุยอาจารย์ แต่ประดับด้วยเข็มวิทยฐานะของมหาวิทยาลัยทำด้วยโลหะชุบทองสูง ๕ เซนติเมตร ที่ระดับอกทั้ง ๒ ข้าง

(๓) ครุยนายกสภามหาวิทยาลัย และอธิการบดี

มีลักษณะเช่นเดียวกับครุยกรรมการสภามหาวิทยาลัย นายกสภามหาวิทยาลัยสวมสร้อยไหล่ ส่วนอธิการบดีสวมสร้อยคอประดับด้วยรูปพระอินทร์ทรงช้างเอราวัณสามเศียร

ข้อ ๗ บุคคลที่มีสิทธิสวมครุยประจำตำแหน่ง ได้แก่

(๑) นายกสภามหาวิทยาลัย และอธิการบดี

(๒) กรรมการสภามหาวิทยาลัย รองอธิการบดี และหัวหน้าส่วนงาน

(๓) คณาจารย์

ข้อ ๘ สีประจำคณะ มีดังนี้

คณะแพทยศาสตร์วชิรพยาบาล สีน้ำเงิน

คณะพยาบาลศาสตร์เกื้อการุณย์ สีขาว

ข้อ ๙ เข็มวิทยฐานะ ของมหาวิทยาลัยมีลักษณะเป็นรูปพระอินทร์ทรงช้างเอราวัณพระหัตถ์ขวาถือวชิราวุธ ทำด้วยโลหะสีเงินคูนขนาด ๒ นิ้ว ตามแบบภาพ และรายละเอียดแนบท้ายข้อบังคับนี้

ข้อ ๑๐ การใช้ครุยวิทยฐานะ เข็มวิทยฐานะ และครุยประจำตำแหน่งจะใช้โอกาสใด และมีเงื่อนไขใด ให้เป็นไปตามที่สภามหาวิทยาลัยกำหนด

ข้อ ๑๑ รูปแบบใบปริญญาบัตร

(๑) ใบปริญญาบัตรทำด้วยกระดาษสีขาว ขนาดความยาว ๒๔ เซนติเมตร กว้าง ๑๘.๕ เซนติเมตร

(๒) ปกหุ้มปริญญาบัตรของมหาวิทยาลัยมีเครื่องหมายเข็มวิทยฐานะมีลักษณะเป็นรูปพระอินทร์ทรงช้างเอราวัณพระหัตถ์ขวาถือวชิราวุธ อยู่ตรงกลาง ทำด้วยโลหะสีเงินคูนขนาด ๓ เซนติเมตร ตามแบบภาพ และรายละเอียดแนบท้ายข้อบังคับนี้

(ก) ชั้นดุสิตบัณฑิต ทำด้วยผ้าไหมสีทอง

(ข) ชั้นมหาบัณฑิต ทำด้วยผ้าไหมสีน้ำเงิน

(ค) ชั้นบัณฑิต ทำด้วยผ้าไหมสีเขียว

ข้อ ๑๒ ให้มหาวิทยาลัยจัดทำครุยวิทยฐานะ ครุยประจำตำแหน่ง เข็มวิทยฐานะ ใบปริญญาบัตร และปกหุ้มปริญญาบัตร ตามข้อบังคับนี้ขึ้นไว้เป็นตัวอย่าง

ข้อ ๑๓ ให้นายกสภามหาวิทยาลัยรักษาการตามข้อบังคับนี้

ประกาศ ณ วันที่ ๑๑ มีนาคม พ.ศ. ๒๕๕๔

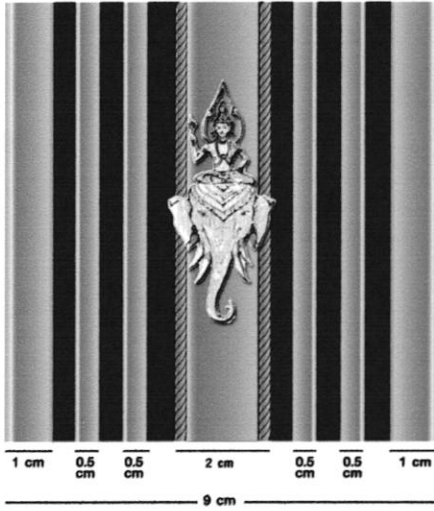


(ม.ร.ว.สุขุมพันธุ์ บริพัตร)

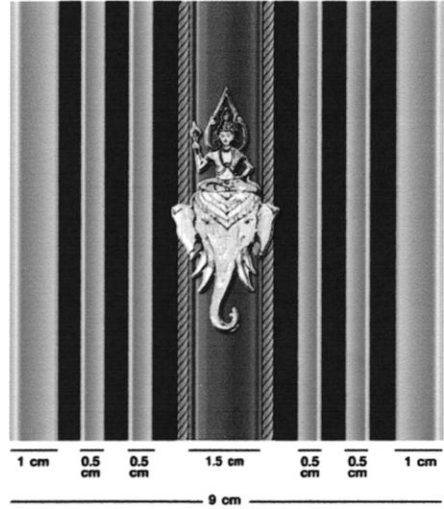
นายกสภามหาวิทยาลัยกรุงเทพมหานคร

ตัวอย่างแถบสีครุยวิทยฐานะ

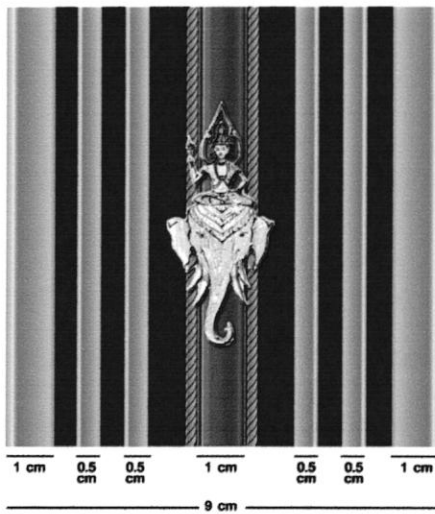
แถบสีชุดครุย (อาจารย์)



แถบสีชุดครุย (ปริญญาเอก)



แถบสีชุดครุย (ปริญญาโท)



แถบสีชุดครุย (ปริญญาตรี)

